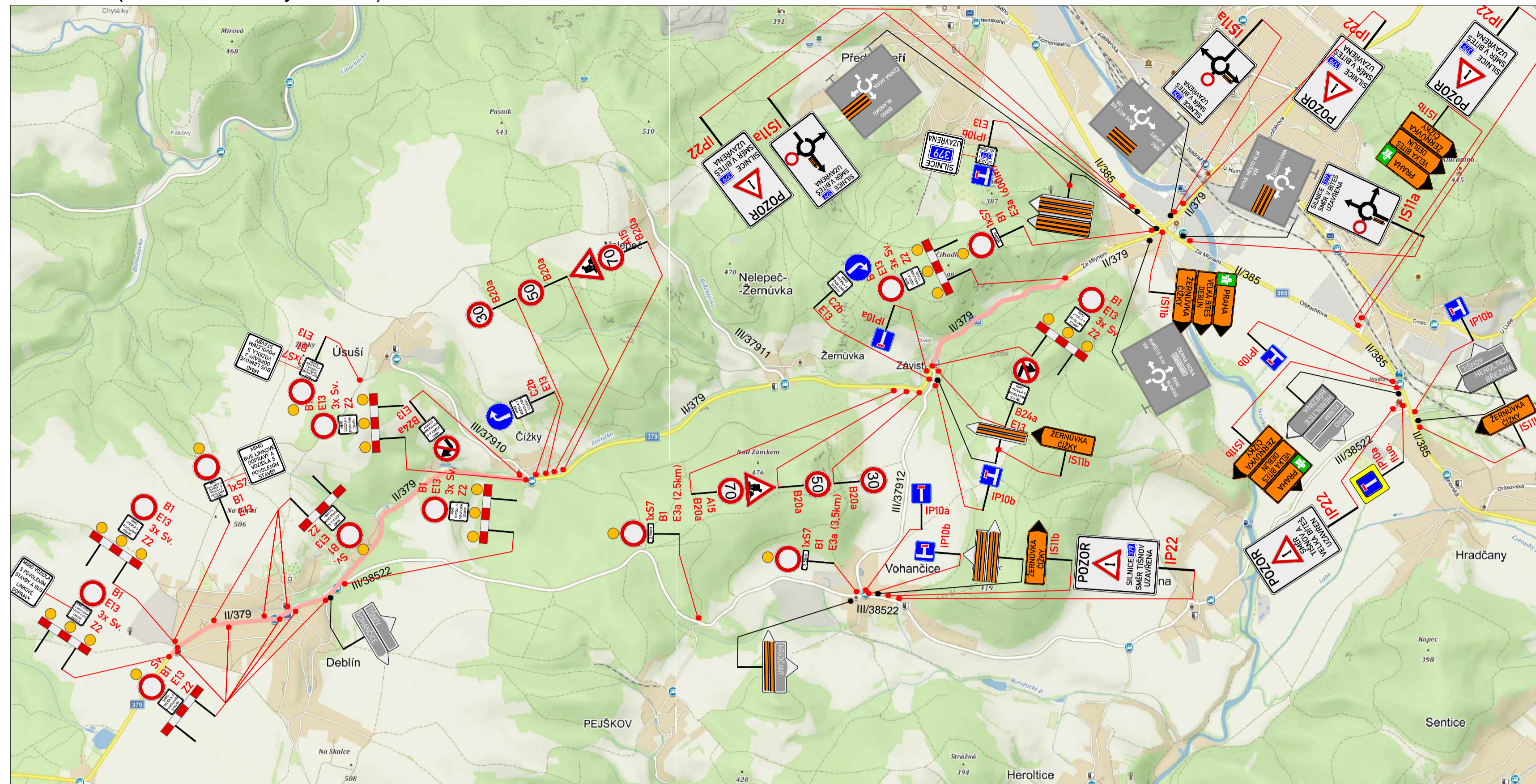
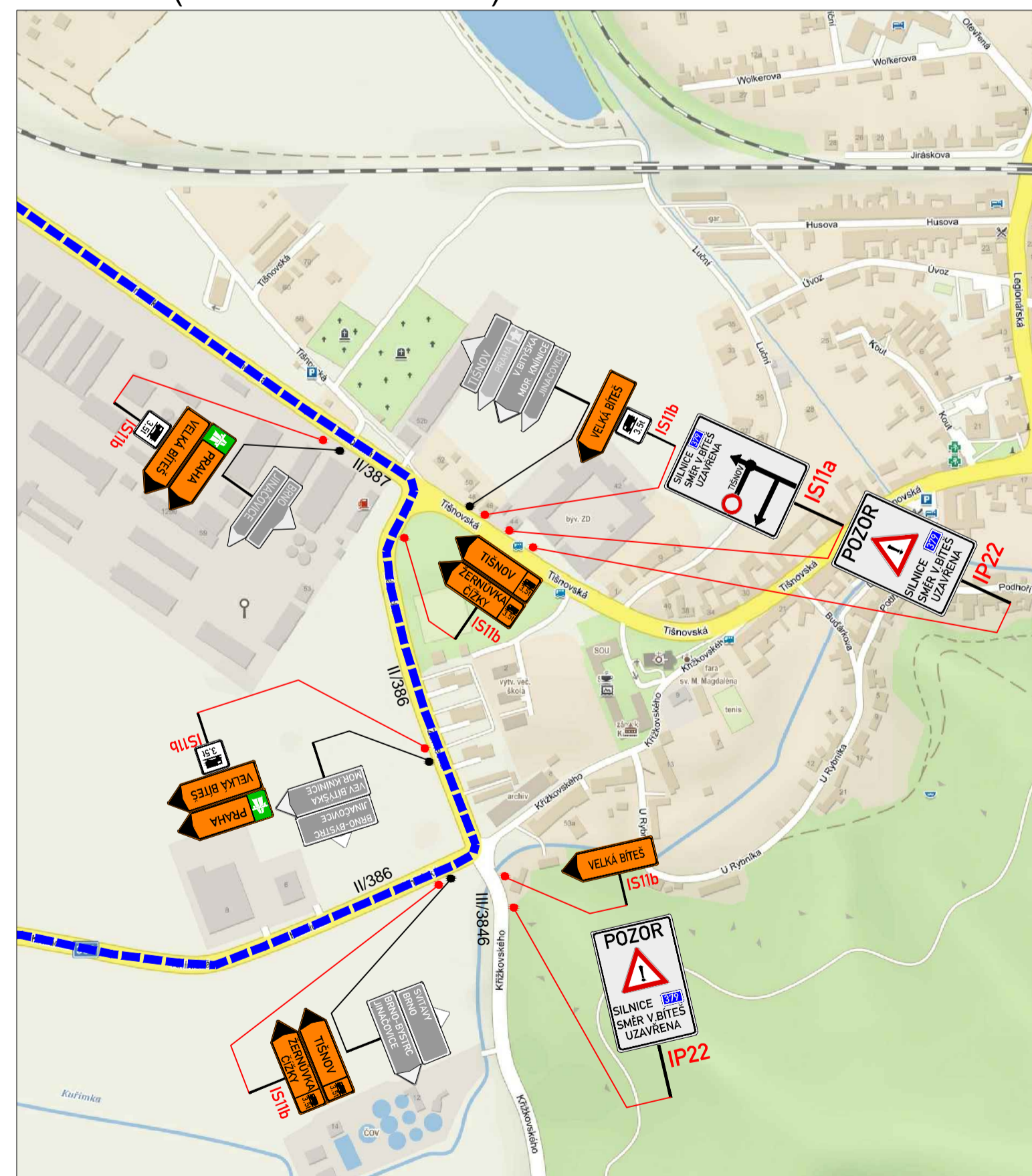


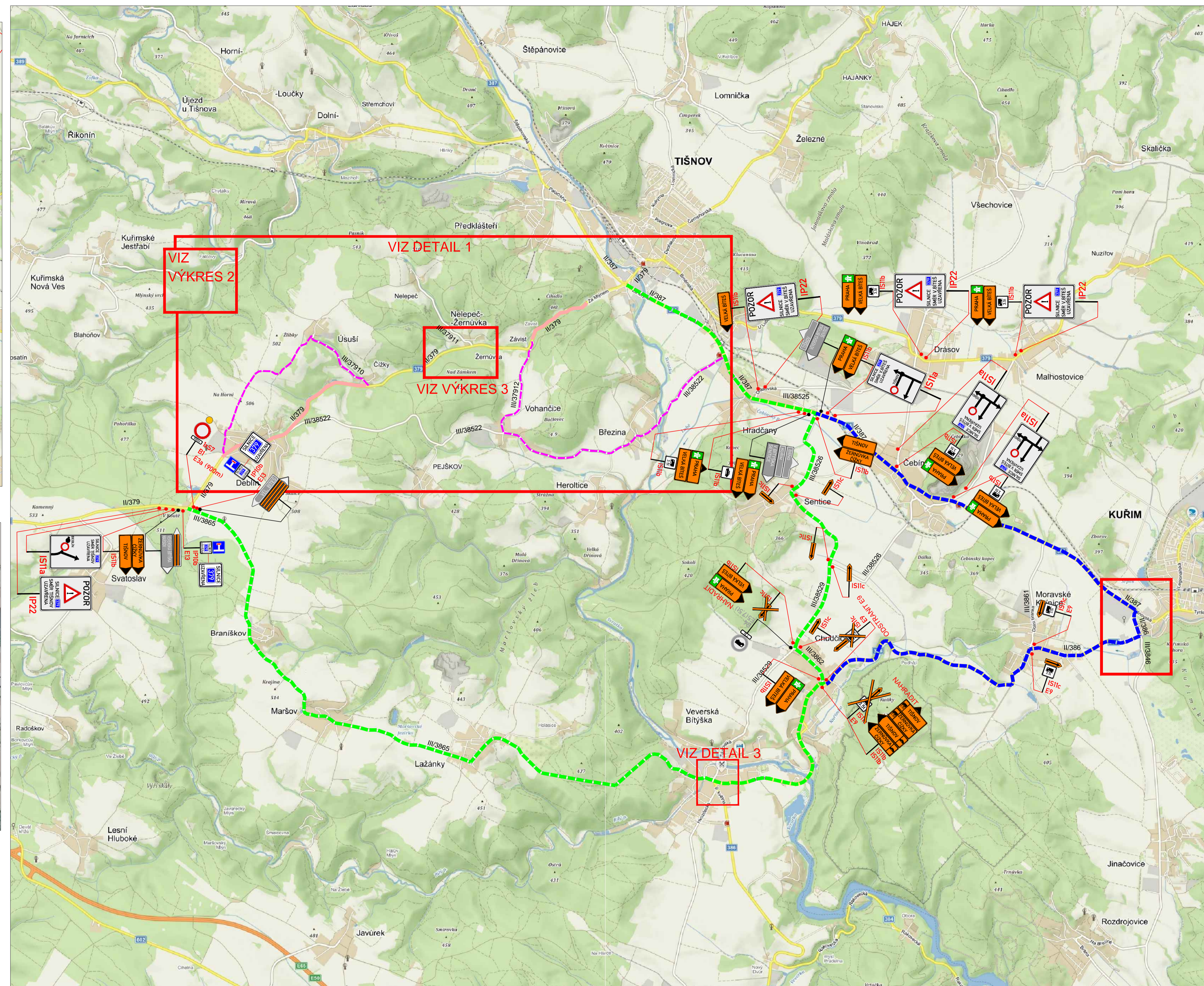
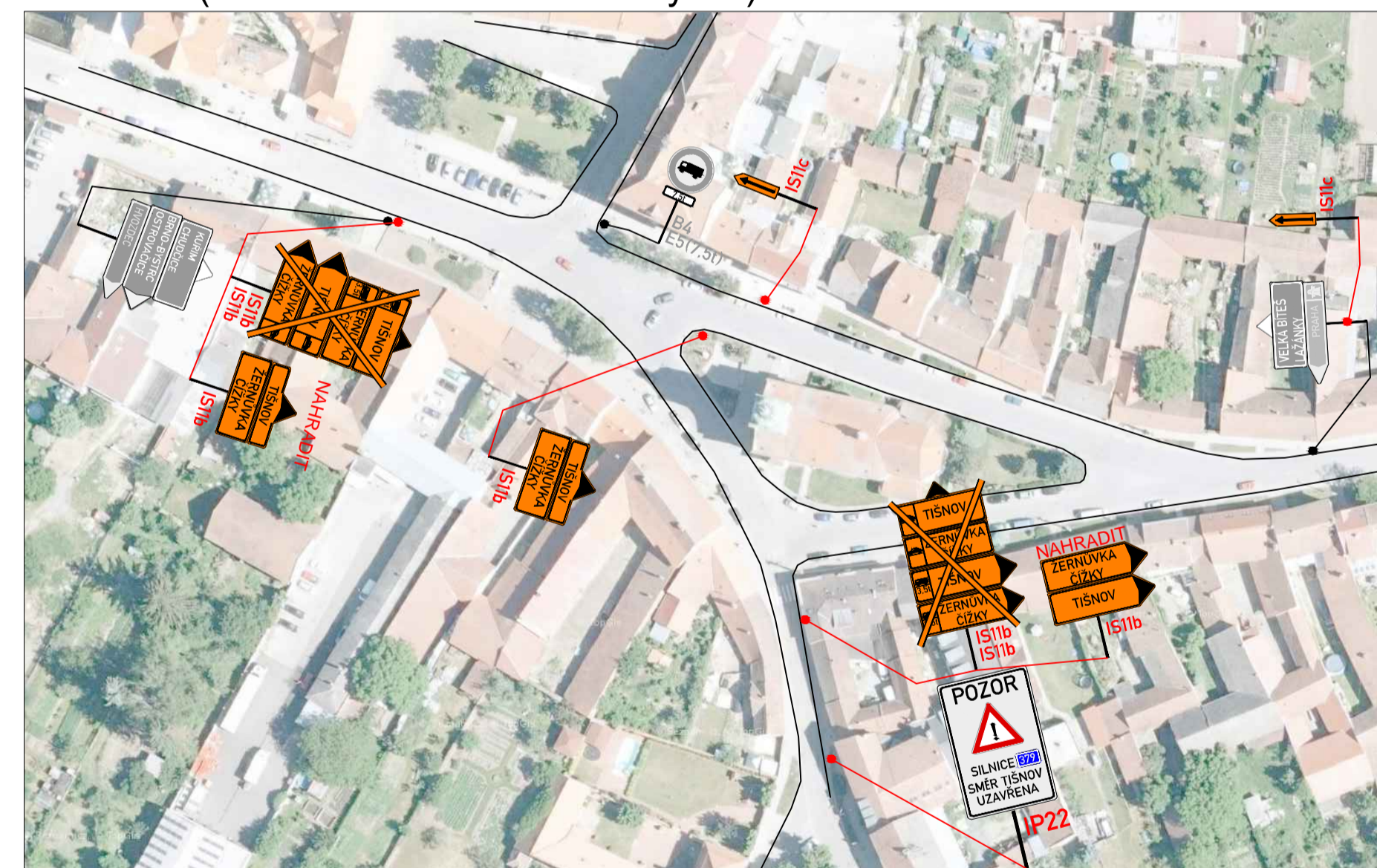
DETAIL 1 (situace uzavřených úseků)



DETAIL 2 (situace v obci Kuřim)



DETAIL 3 (situace v obci Veverská Bítýška)



LEGENDA:

	PŘECHODNÉ DOPRAVNÍ ZNAČENÍ		PRACOVNÍ MÍSTO
	STÁVAJÍCÍ DOPRAVNÍ ZNAČENÍ		TEXT DODATKOVÉ TABULKY
	STÁVAJÍCÍ DOPRAVNÍ ZNAČENÍ DOČASNĚ ZRUŠENÉ		ZMĚNA PŘECHODNÉHO DOPRAVNÍHO ZNAČENÍ
	OBJÍZDNÁ TRASA PRO VOZIDLA DO 3,5t		
	OBJÍZDNÁ TRASA PRO VOZIDLA NAD 3,5t		
	OBJÍZDNÁ TRASA PRO AUTOBUSY		
	OBJÍZDNÁ TRASA PRO AUTOBUSY LINKOVÉ DOPRAVY		

POZNÁMKA:
 - Umístění přechodného dopravního značení dle TP c. 66 (Zásady pro označování pracovních míst na pozemních komunikacích)
 - Stávající dopravní značení v rozporu s přechodnou úpravenou provozu bude zrušeno skřítnutím nebo zakrytím.

POTVRZENÍ PLATNOSTI PROJEKTOVÉ DOKUMENTACE:

ZNAKOM s.r.o. – ZENGDROVA 2694/4, 615 00 BRNO, TEL. 602 593 383, ZNAKOM@ZNAKOM.CZ, ÚPRAVOVÝSTE, PŘEMYSLEK 12, 602 00 BRNO	Realizace: Petr BEDNÁR	Realizace: Rostek SICHOMEL	
Technická kontrola: Petr BEDNÁR	Technická kontrola: Petr BEDNÁR	Technická kontrola: Petr BEDNÁR	
Podpis:	Podpis:	Podpis:	
Podpis:	Podpis:	Podpis:	

MÍSTO: Deblín - Tisnov	Číslo zak.: 18200083
SILNICE: II/379	Formát: 594x1290
STANIČENÍ PRACOVNÍHO MÍSTA: 11.180 - 13.720 / 16.410 - 17.490	Datum: 9.8.2017
AKCE: II/379 DEBLÍN - TIŠNOV	Číslo přílohy: 1
OBSAH: PŘECHODNÉ DOPRAVNÍ ZNAČENÍ	